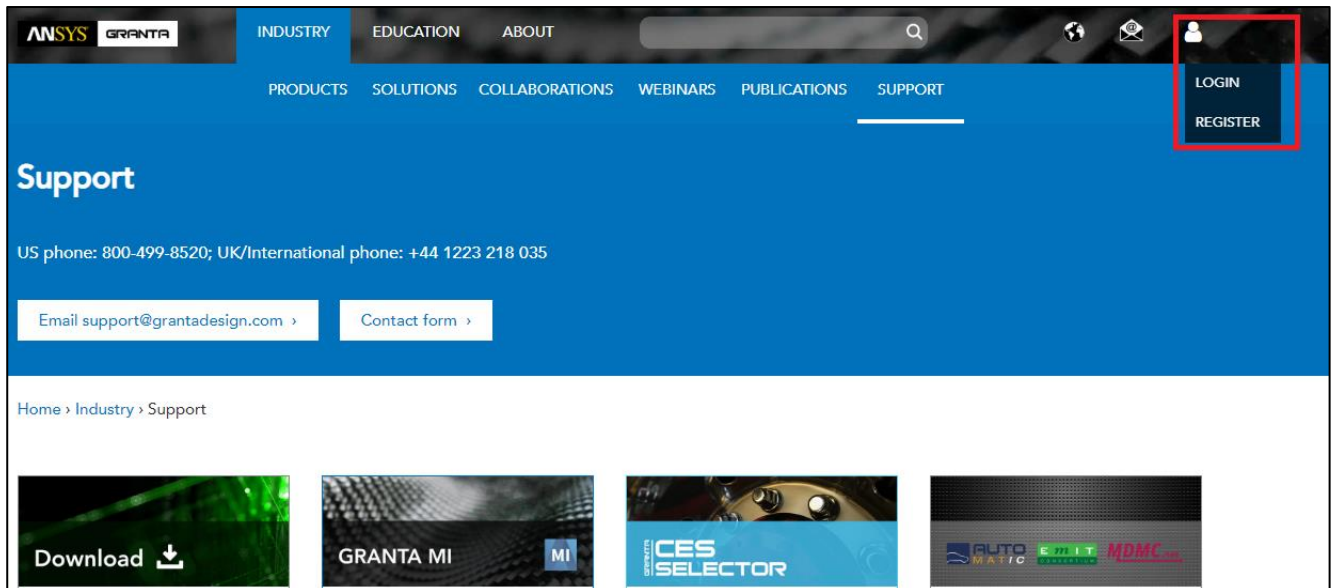


1. Connexion à votre compte Granta :

Si vous avez déjà un compte, allez sur le site <https://grantadesign.com/industry/support/> et connectez-vous à l'aide votre identifiant et de votre mot de passe.

! Attention, vous devez vous créer un mot de passe s'il s'agit de votre première connexion !

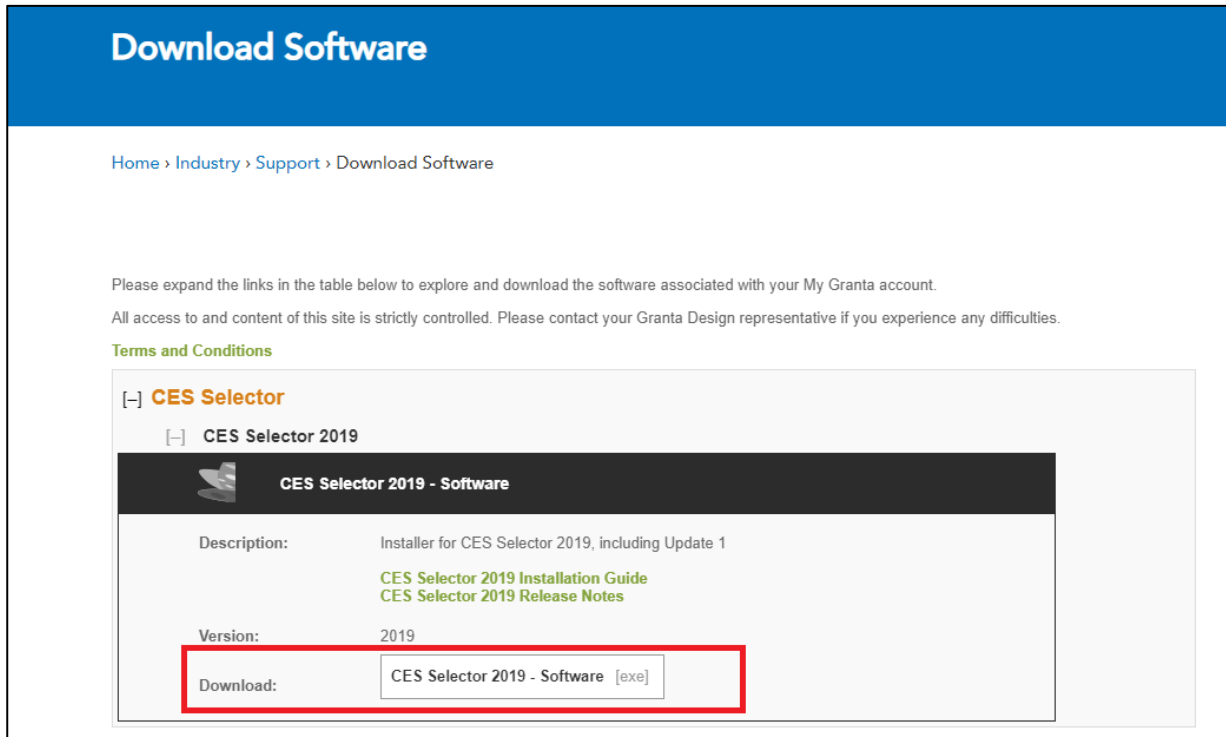
Le « username » est votre adresse mail.



2. Téléchargement et installation de Granta CES Selector 2019

Sur la page d'accueil de votre compte Granta (onglet support), cliquez sur le bouton « Download ».

Dans la page suivante, expandez l'arborescence (cliquer sur les [+] successifs) pour accéder aux liens de téléchargement :



The screenshot shows a web page titled "Download Software" with a blue header. Below the header is a breadcrumb trail: "Home > Industry > Support > Download Software". A paragraph of text explains that users should expand links in a table to download software associated with their My Granta account. Below this is a "Terms and Conditions" link. The main content area shows a tree view with "[-] CES Selector" expanded to show "[-] CES Selector 2019". Underneath, a card titled "CES Selector 2019 - Software" contains the following information:

- Description: Installer for CES Selector 2019, including Update 1
- Links: [CES Selector 2019 Installation Guide](#), [CES Selector 2019 Release Notes](#)
- Version: 2019
- Download: [CES Selector 2019 - Software \[exe\]](#)

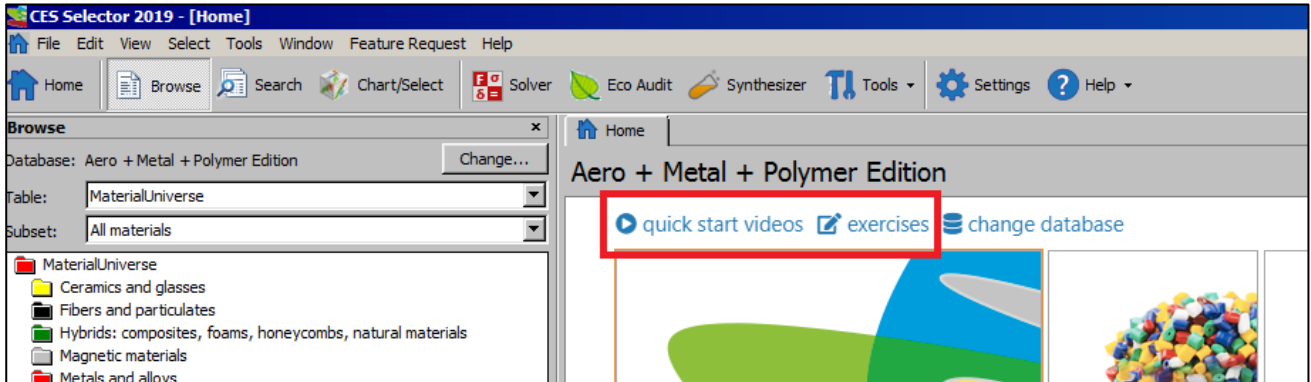
The download link is highlighted with a red rectangle in the original image.

L'exécutable (selector_setup.2019.exe) ainsi récupéré permettra l'installation sur votre machine cliente (pensez à utiliser un compte administrateur).

Cette installation nécessitera un accès à internet et la connexion à votre compte Granta de manière à confirmer la/les licence(s) dont vous disposez et à télécharger les composants adéquats.

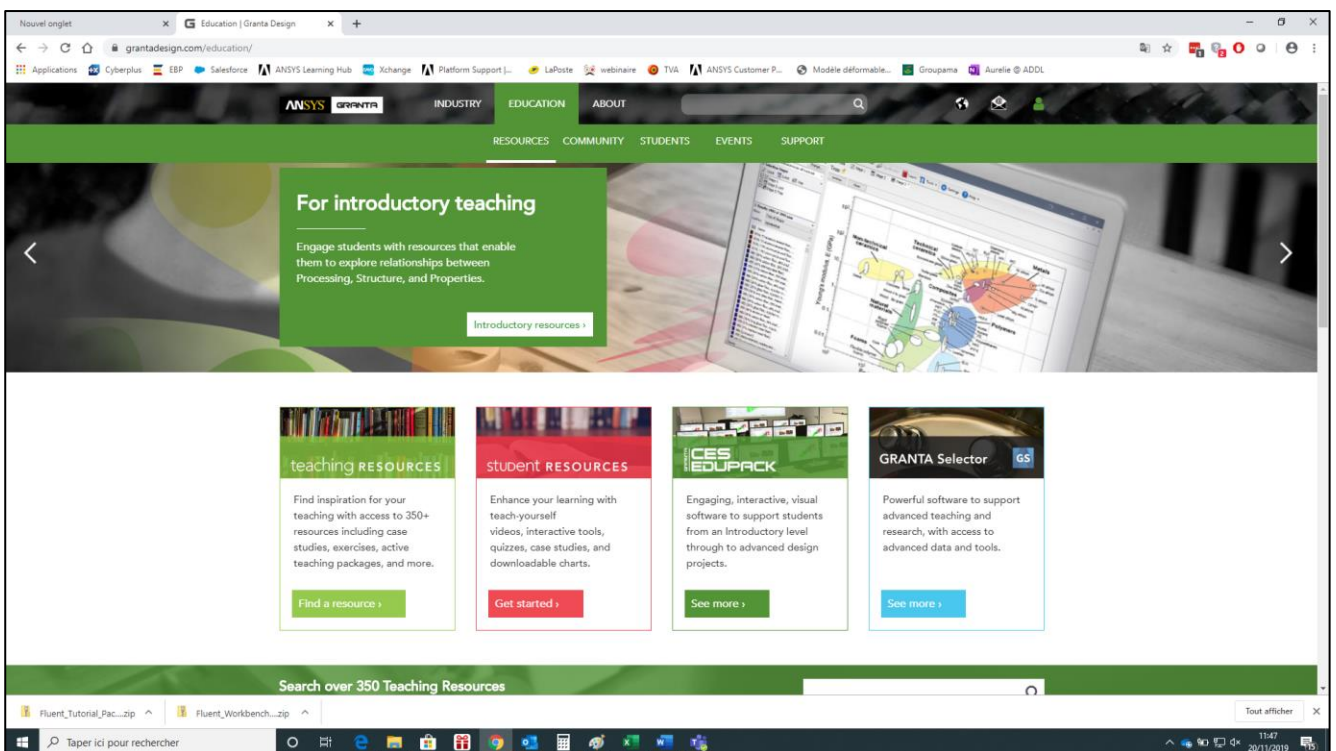
3. Démarrage

Pour vous familiariser avec les données et outils disponibles dans CES Selector, vous pouvez utiliser les 'Quick start videos' et les 'Exercices'. Ils sont accessibles via des liens en haut de la page d'accueil qui apparaît au lancement de CES Selector.



- Les 'Quick start videos' (durée totale de 15 min) donnent un aperçu des outils et capacités de CES Selector
- Les 'Quick start exercises' permettent d'approfondir cet aperçu

De nombreuses ressources sont par ailleurs disponibles sur votre compte Granta (documentation, vidéos, exemples...)



En cas d'erreur ou de problème :

- Vérifier que la machine cliente communique bien avec le serveur (ping)
- Vérifier que les pare feu sont ouverts (port 1055 et 2325)
- Vérifier que le fichier licence spécifié est bien le bon et soit valable pour la licence demandée
- Vérifier que le serveur de licence est bien à jour (version supérieur ou égale à celle installée sur les machines clientes)

N'hésitez pas à nous contacter en cas de problème : support@addl.fr